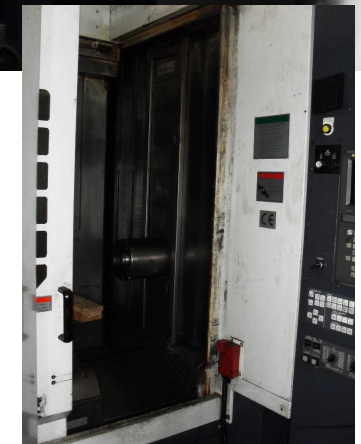


Gebrauchtes horizontales Bearbeitungszentrum
Enshu JE 80 #215
Baujahr: 2000

Technische Daten

Maschinentyp	Gebrauchtes horizontales Bearbeitungszentrum JE 80 Serien-Nr.: #215
Werkzeugaufnahme	MAS BT50
Spindelleistung	26 kW
Spindeldrehzahl	7.000 min ⁻¹
Werkzeugplätze	40
Verfahrwege X / Y / Z	800 mm / 800 mm / 800 mm
Eilgang	36 m/min
Palettenwechsler	Ja
Palettengröße	500 mm x 500 mm
Steuerung	Fanuc 16-M
Sonderausstattung	B-Achse mit Teilung 0,001° IKZ 18 bar Späneförderer



Unser Verkaufspreis: € 88.000,-
zzgl. ges. MwSt.
1 Monat Garantie

Generalüberholt: €130.000,-
zzgl. ges. MwSt.
3 Monate Garantie